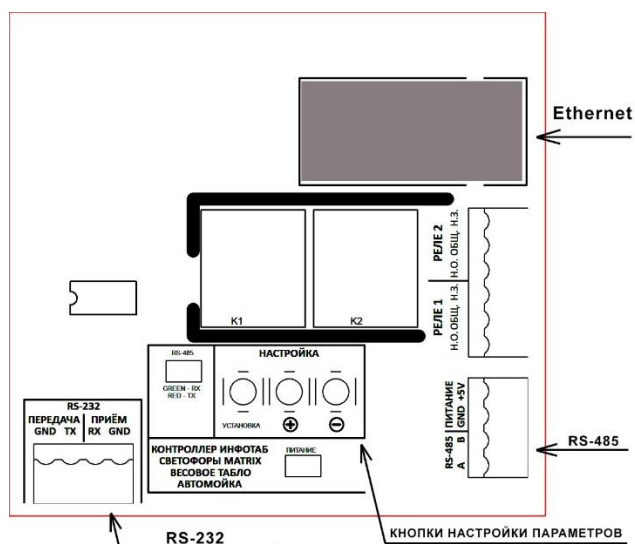


ВЫНОСНОЕ ТАБЛО ДЛЯ ОТОБРАЖЕНИЯ ВЕСА «ВЕСЫ-ИНФОПАРКИНГ»

в зависимости от исполнения, с поддержкой приёма
данных по интерфейсам RS-232, RS-485 и Ethernet
Данный вариант табло имеет встроенную поддержку 4
протоколов весовых терминалов
Версия прошивки 7.1 поддерживает отображение
данных из 3 цифровых шрифтов
(10x18, 14x18 и 16x20)



Внешний вид платы контроллера, установленной в табло:



Общие сведения:

Табло предусматривает приём данных по интерфейсам: RS-232, RS-485 и Ethernet.

Для первых двух интерфейсов никаких настроек производить не нужно. Исключение составляет скорость обмена данными и настройки отображения. По умолчанию табло принимает данные на скорости 9600 бод. Также есть возможность переключить табло на скорость 2400 бод.

Включите табло в сеть.

После отображения логотипа Инфопаркинг будет отображена следующая информация:

СКОРОСТЬ ОБМЕНА ДАННЫМИ
ВЕРСИЯ ПРОШИВКИ

НОМЕР ПРОТОКОЛА
ВКЛЮЧЕНИЕ НАДПИСИ: «КГ»

ВКЛЮЧЕНИЕ/ОТКЛЮЧЕНИЕ
ИНФОРМАЦИИ «ПОТЕРЯ СВЯЗИ»

ШРИФТ 10
МАКС. – 8 символов

ДАТА ПРОШИВКИ
ВЕРСИЯ ПРОШИВКИ

Далее табло перейдёт в режим отображения информации.

Основные настройки табло:

Кратковременно нажмите на кнопку **«УСТАНОВКА»**

1 пункт меню (установка цвета цифр)

УСТАНОВКА
ЦВЕТ: БЕЛЫЙ

Кнопками «+» и «-» выберите необходимый цвет (всего доступно 7 цветов).

Для перехода в следующий пункт меню, кратковременно нажмите на кнопку **«УСТАНОВКА»**.

2 пункт меню (скорость обмена данными)

СКОРОСТЬ
9600

Кнопками «+» и «-» выберите необходимую скорость обмена (2400 или 9600).

Для перехода в следующий пункт меню, кратковременно нажмите на кнопку **«УСТАНОВКА»**.

3 пункт меню (яркость табло)

Яркость
250

Кнопками «+» и «-» выберите необходимую яркость табло обмена (от 10 до 250).

Для перехода в следующий пункт меню, кратковременно нажмите на кнопку **«УСТАНОВКА»**.

4 пункт меню (выбор протокола)

табло поддерживает 4 протокола приёма данных:

Протокол 1 =0000.000	9байт в начале идёт равно (например 00200000= Показывает 200кг). Чтение символов справа на лево
Протокол 2 WW0000.000KG	12байт. Первые два и последние два байта не учитываются (например ww12345678kg) МИДЛ-12. Чтение символов слева на на право.
Протокол 3 WW000.000KG	11байт. Первые два и последние два байта не учитываются (например ww1234567kg) МИДЛ-11. Чтение символов слева на на право.
Протокол 4 CAS 22 БАЙТА	22байта. учитываются байты с 10 по 17 Стандарт CAS-22 Чтение символов слева на право

Кнопками «+» и «-» выберите необходимый протокол.
Для перехода в следующий пункт меню, временно нажмите на кнопку «УСТАНОВКА».

**5 пункт меню (включение/отключение отображения
аббревиатуры «КГ»)**

ПОКАЗ 'КГ'
ДА

Кнопками «+» и «-» выберите необходимое значение.
Для перехода в следующий пункт меню, временно нажмите на кнопку «УСТАНОВКА».

**6 пункт меню (включение/отключение отображения
надписи: «ПОТЕРЯ СВЯЗИ»)**

ПОТЕРЯ СВЯЗИ
ДА

Кнопками «+» и «-» выберите необходимое значение.
Для перехода в следующий пункт меню, временно нажмите на кнопку «УСТАНОВКА».

7 пункт меню (Выбор шрифта отображаемых данных)

Кнопками «+» и «-» выберите необходимый шрифт.

Шрифт 10

Поддержка 8 символов без аббревиатуры "кг"

Поддержка 6 символов с аббревиатурой "кг"

Шрифт 12

Поддержка 6 символов без аббревиатуры "кг"

Поддержка 5 символов с аббревиатурой "кг"

Шрифт 14

Поддержка 5 символов без аббревиатуры "кг"

Поддержка 4 символов с аббревиатурой "кг"

ШРИФТ 10 МАКС. – 8 символов

Для сохранения всех настроек и перезапуска табло, кратковременно нажмите на кнопку «УСТАНОВКА».

НАСТРОЙКА ETHERNET АДАПТЕРА

Подключите к плате контроллера кабель от маршрутизатора.

Для работы весов по Ethernet необходимо установить две программы.

Архив с двумя программами расположен здесь:

http://infoparking.su/soft/virtual_tcpip.zip

Отдельно эти программы (и помощь по ним) находятся здесь:

USR-TCP232-M4 & E45 Настройка V2.1.2.220

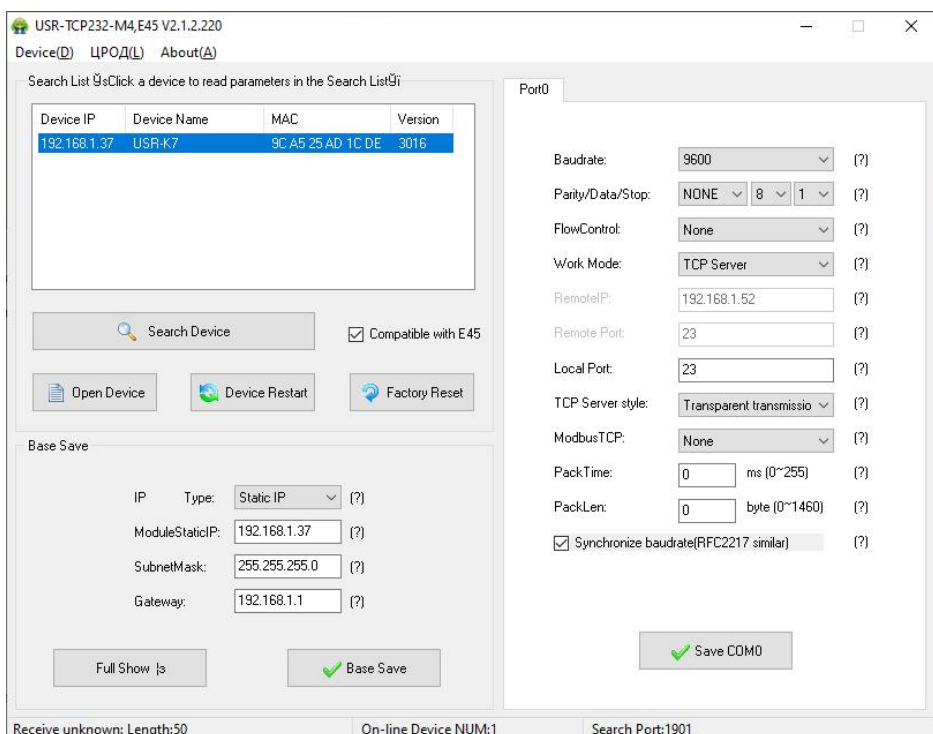
<https://www.pusr.com/support/downloads/usr-tcp232-m4-e45-k3-setup-v2-1-2-220.html>

HW VSP3 - виртуальный последовательный порт

<https://www.hw-group.com/software/hw-vsp3-virtual-serial-port>

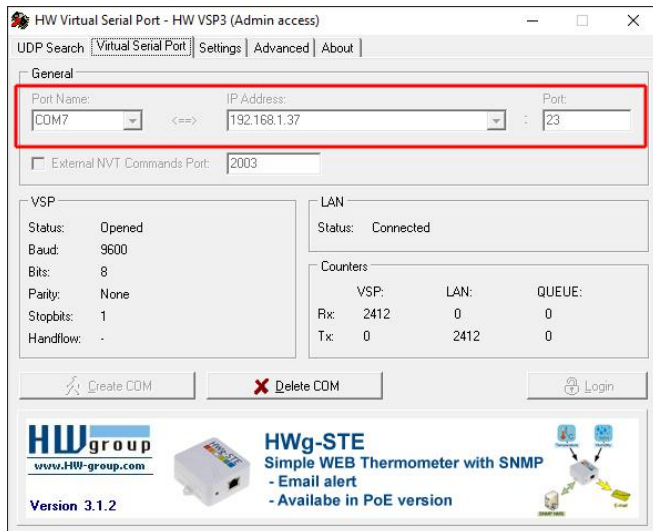
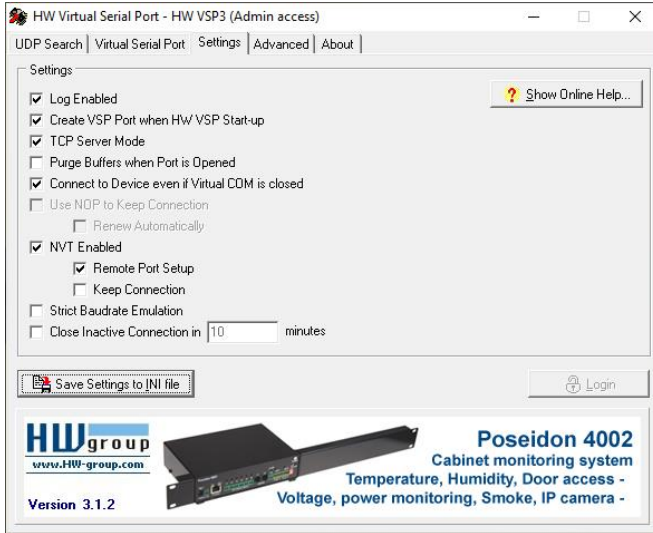
Для установки сетевого IP адреса запустите программу USR-TCP232-M4.

Установите необходимый адрес контроллера и его скорость:



Сохраните настройки.

Установите программу для создания виртуального COM порта. Запустите её и настройте в ней переадресацию данных с COM порта в TCP/IP.

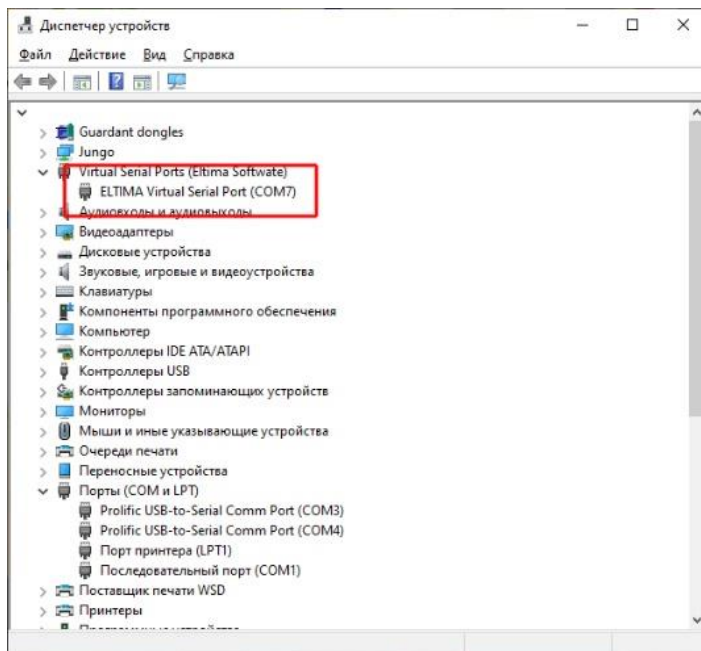


ВСЕ НАСТРОЙКИ ДЕЛАЙТЕ, нажав кнопку Login и введите пароль: admin.

Слева в окне настроек помечены необходимые настройки для автоматического запуска драйвера при включении компьютера. Справа настроен COM7 порт.

Сохраните настройки и запустите виртуальный COM порт, нажав кнопку «Create COM».

В диспетчере устройств можно будет увидеть созданный драйвер:



Настройка Ethernet адаптера закончена.

Теперь, при запуске компьютера будет создан виртуальный COM порт, синхронизирующийся с TCP/IP устройством.

Настройка программы «ВЕСОВОЙ ТЕРМИНАЛ»

Пример настройки программы для работы с выносным табло:

